



Product Service

CERTIFICATE

No. Z1A 17 11 90658 046

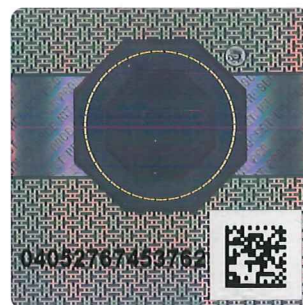
Holder of Certificate: Profim Sp.z.o.o.Gornicza 8
62-700 Turek
POLAND**Certification Mark:****Product:****Swivel Chairs****Tested according to:**DIN EN 1335-1:2002
DIN EN 1335-2:2010
DIN EN 1335-3:2009
AfPS GS 2014:01 PAK

The product meets the safety and health requirements of the German Product Safety Act section 20 to 22 ProdSG. The certification marks shown above can be affixed on the product. It is not permitted to alter the certification marks in any way. In addition the certificate holder must not transfer the certificate to third parties. This certificate is valid until the listed date, unless it is cancelled earlier. See also notes overleaf.

Test report no.: 713116688**Valid until:** 2022-11-27**Date,** 2017-11-28

(Jens Biesenack)

Page 1 of 2



CERTIFICATE**No. Z1A 17 11 90658 046****Model(s):****VIOLLE****Parameters:**

Seat is adjustable in height and depth with separate tilt adjustment and synchronous mechanism of seat surface inclination.

Backrest has a fix height and lordosis adjustment.

Armrests are adjustable in height.

Arm pads are adjustable forwards and backwards, as well as inwards and outwards.

SEAT

- seat height: 390 - 530 mm, adjustable
- seat depth adjustable:
 - VIOLLE with fully upholstered backrest: 390 - 450 mm
 - VIOLLE with mesh backrest: 400 - 460 mm
- depth of the seat surface: 470 mm
- seat width: 500 mm
- tilting of the seat surface: +3° to -9°, adjustable

BACKREST

- height of the back pad: 570 mm
- height of the upper edge of the backrest: 600 mm, fixed
- width of the backrest: min. 400 mm, max. 450 mm
- horizontal radius of the backrest: >400 mm
- backrest inclination: 24°

ARMREST

- length of the armrest: max. 210 mm
- width of the armrest: 95 mm
- height of the armrests
 - above the seat: 185 - 275 adjustable
- distance from the front of the armrests to the front edge of the seat surface: 63 - 200 mm
- clear width between the armrests: 435 - 510 mm

UNDERFRAME

- maximal offset of the underframe: 390 mm
- stability Dimension: 252 mm

The office swivel chairs corresponds with type A according to DIN EN 1335-1:2002.

Tłumaczenie poświadczony z języka angielskiego

[uwagi tłumacza kursywą w nawiasach kwadratowych]
[zachowano pisownię oryginału]
[strona 1]

[w prawym górnym rogu logo TÜV]
[wzdłuż lewej krawędzi strony pasek w napisem CERTYFIKAT w sześciu językach]

CERTYFIKAT

Nr Z1A 17 11 90658 046

Posiadacz certyfikatu: Profim Sp z.o.o.

Gornicza 8
62-700 Turek
POLSKA

Znak certyfikacyjny: [dwa znaki TÜV, kod QR]

Produkt: Krzesła obrotowe

Zbadano zgodnie z: DIN EN 1335-1:2002
DIN EN 1335-2:2010
DIN EN 1335-3:2009
AfPS GS 2014:01 PAK

Produkt spełnia wymagania w zakresie bezpieczeństwa i ochrony zdrowia zgodnie z niemiecką Ustawą o bezpieczeństwie produktu, art. 20-22 ProdSG. Zezwala się na oznaczenie produktu wskazanymi powyżej znakami. Zabrania się dokonywania zmian w znakach certyfikatu. Ponadto, posiadaczowi certyfikatu nie wolno przenosić certyfikatu na osoby trzecie. O ile nie zostanie unieważniony wcześniej, certyfikat ważny jest do podanego poniżej dnia. Patrz uwagi na odwrocie. -/-

Nr raportu z badania: 713116688 -/-

Data ważności: 2022-11-27 -/-

Data, 2017-11-28 (Jens Biesenack) [nieczytelny podpis] [obok hologram z kodem QR] -/-

Strona 1 z 2

TUV SLID Product Service GmbH • Zertifizierstelle • Ridlerstrasse 65 • 80339 Monachium • Niemcy
[koniec strony 1]

Spółka Kerdyler



[strona 2]

[w prawym górnym rogu logo TÜV]

[wzdłuż lewej krawędzi strony pasek w napisem CERTYFIKAT w sześciu językach]

CERTYFIKAT

Nr Z1A 17 11 90658 046

Model(e): VIOLLE

Parametry: Siedzisko regulowane na wysokość i głębokość, z osobną regulacją pochylenia i mechanizmem synchronizacji nachylenia siedziska. Oparcie ze stałą wysokością i regulacją podparcia lędźwiowego. Podłokietniki o regulowanej wysokości. Poduszki podłokietników regulowane tył-przód, a także na zewnątrz i do wewnątrz. -/-

SIEDZISKO

- wysokość siedziska: 390 - 530 mm, regulowana
- regulacja głębokości siedziska:
VIOLLE z tapicerowanym oparciem: 390 - 450 mm
VIOLLE z siatkowym oparciem: 400 - 460 mm
- głębokość powierzchni siedziska: 470 mm
- szerokość siedziska: 500 mm
- nachylenie powierzchni siedziska: +3° do -9°, regulowana

OPARCIE

- wysokość oparcia: 570 mm
- wysokość górnej krawędzi oparcia: 600 mm, stała
- szerokość oparcia: min. 400 mm, maks. 450 mm
- promień poziomy oparcia: >400 mm
- nachylenie oparcia: 24°

PODŁOKIETNIK

- długość podłokietnika: maks. 210 mm
- szerokość podłokietnika: 95 mm
- wysokość podłokietników od siedziska: 185 - 275, regulowana
- odległość od przedniej krawędzi podłokietników do przedniej krawędzi siedziska: 63 - 200 mm
- odstęp pomiędzy podłokietnikami: 435 - 510 mm

BAZA:

- maksymalne obniżenie bazy: 390 mm
- stabilność przy wymiarach: 252 mm

Obrotowe krzesło biurowe odpowiada typowi A zgodnie z normą DIN EN 1335-1:2002.

Strona 2 z 2 [nieczytelny podpis]

TUV SUD Product Service GmbH • Zertifizierstelle • Ridlerstrasse 65 • 80339 Monachium • Niemcy

[koniec strony 2]

[koniec tłumaczenia]

Ja, Agata Kordylewska, tłumacz przysięgły języka angielskiego, wpisany na listę tłumaczy przysięgłych prowadzoną przez Ministra Sprawiedliwości pod numerem TP/48/13, niniejszym poświadczam zgodność powyższego tłumaczenia w języku polskim z przedstawionym skanem dokumentu w języku angielskim.

Numer repertorium 124/2017

Poznań, 1 grudnia 2017 r.

Agata Kordylewska

